

# carte 26

## EXPÉRIENCE FAMILLE

### STATIONNEMENTS AUTORISÉS

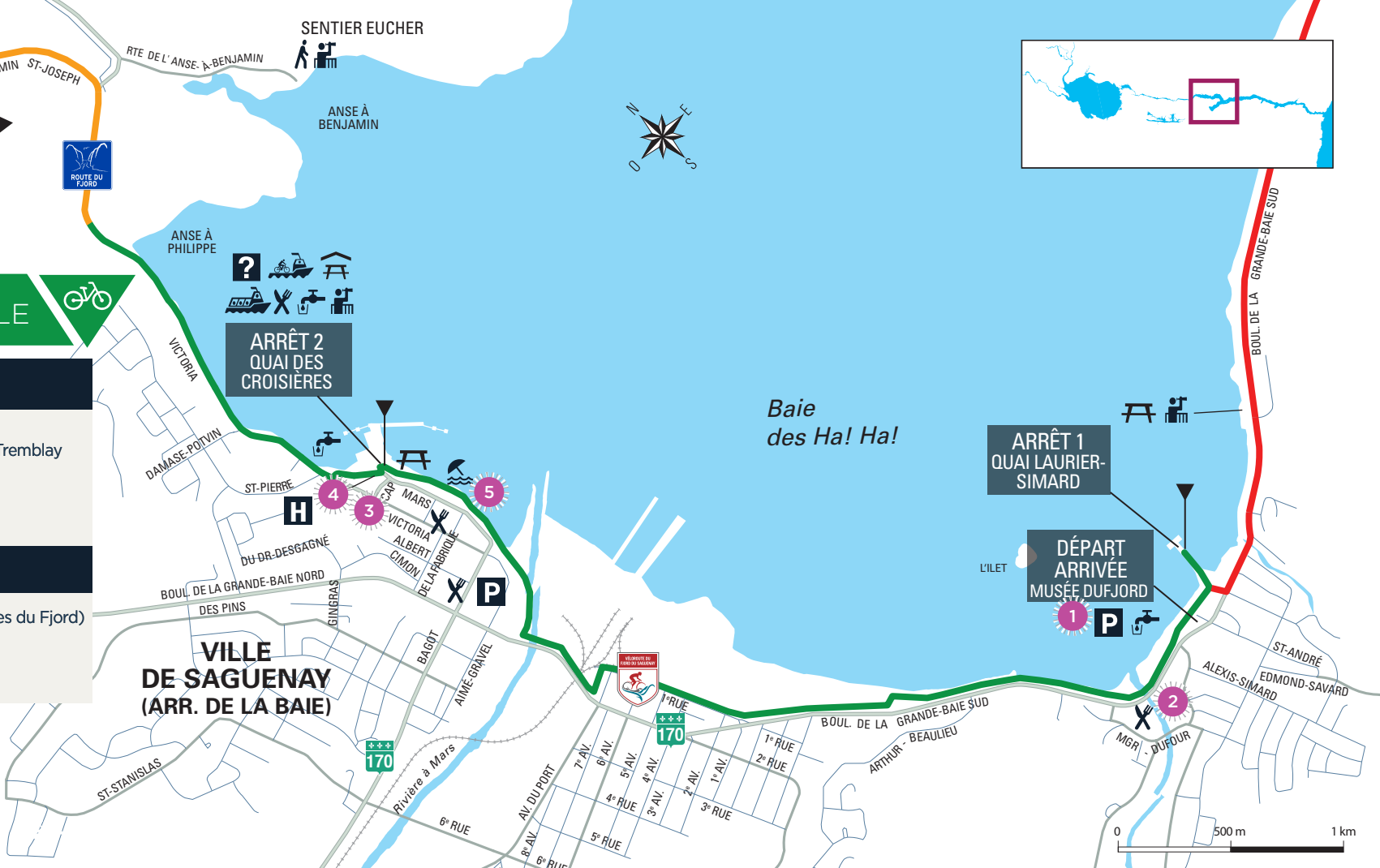
#### La Baie :

- Complexe des Sports Jean-Claude Tremblay  
1000, rue Aimé-Gravel
- Musée du Fjord  
3346 Boul. de la Grande-Baie-Sud

### NAVETTE MARITIME

- (\$)
- Navette maritime du Fjord (Croisières du Fjord)  
Quai d'embarquement : La Baie  
418.543.7630 / 1.800.363.7248

**Véloroute du Fjord du Saguenay**



Cette sortie en famille combine vélo et visites d'attrait. Pédalez le long de la baie des Ha!Ha! et découvrez son environnement marin. Apprenez-en plus sur le fjord du Saguenay en visitant le Musée du Fjord.



### Baie des Ha!Ha! ▶ 10 km

**Départ :** Musée du Fjord, 3346, boul. de la Grande-Baie-Sud, La Baie direction quai Laurier-Simard

#### ITINÉRAIRE PROPOSÉ

**Arrêt 1 :** Point de vue belvédère du quai Laurier-Simard ▶ 500 m

**Arrêt 2 :** Reprenez la piste cyclable vers le Musée du Fjord et continuer jusqu'au quai des croisières ▶ 5 km

**Arrivée :** Retour au Musée du Fjord ▶ 4,5 km



### Chemin Saint-Joseph ▶ 4 km

**Option à faire avec les plus grands :** Passé le quai des croisières, pédalez jusqu'à la Fromagerie Boivin, chemin Saint-Joseph.

#### POUR S'Y RENDRE

Empruntez l'accotement asphalté qui longe la baie des Ha!Ha! Vous vous retrouverez dans un secteur agricole. À l'intersection, continuez sur le chemin Saint-Joseph. La fromagerie apparaîtra à votre droite! Bel endroit pour faire un pique-nique ou le plein de fromage en grains frais du jour. Revenez par la suite au quai des croisières.



## À VOIR! À FAIRE!

- 1 VISITE DU MUSÉE DU FJORD ET EXCURSIONS SCIENTIFIQUES
- 2 PYRAMIDE DES HA!HA! ET TOUVERRE, LE SOUFFLEUR DE VERRE
- 3 ARRÊT CRÈME GLACÉE CHEZ O'GELATO & CACAO
- 4 SE FAIRE PHOTOGRAPHER AUX LETTRES SCULPTURE SAGUENAY
- 5 JEUX POUR ENFANTS AU PARC MARS